

# Miljömässiga och sociala krav på drivmedel

Kraven och hur de tillämpas  
2009-04-23

Anders Roth  
Miljöchef Göteborgs Stad Trafikkontoret  
[anders.roth@trafikkontoret.goteborg.se](mailto:anders.roth@trafikkontoret.goteborg.se)  
Tel. 031-368 25 64



# Kraven gäller alla drivmedel

- Spårbarhet
- Miljökrav – klimat och biologisk mångfald
- Sociala krav – mänskliga rättigheter och arbetsmiljö
- Uppföljning

Trafiknämnden beslutade om kraven juni 2008.



# Vi ställer krav i flera steg

1. Minskad användning

2. Mer förnybart

3. Miljö och etik/sociala krav



# Tillämpning

Krav införs successivt i upphandlingar.

- Västtrafiks bussupphandling i västra Gbg.
- Kretsloppskontorets avfallsentreprenad norra Göteborg.
- Upphandlingsbolagets ramavtal eldningsolja och drivmedel till depå.

Bearbetningar av Trafiknämndens beslut förekommer eftersom varje upphandlande enhet agerar självständigt.



# Spårbarhet alla drivmedel

Leverantören skall under avtalsperioden kunna redogöra för från vilka produktionsanläggningar levererat drivmedel kommer.

- Råvarubaserna skall anges.
- Företagsnamn, adress, kontaktuppgifter för ansvarig(a) person(er) i hela produktionskedjan.

→ Spårbarhet är en grundförutsättning. Utan det fungerar inte resten av kraven!



# Klimat fossila drivmedel



- Krav på att utsläppen av klimatpåverkande ämnen inte ska vara högre än medelvärdet för EU.
- Innebär en markering att utvinning ur tjärsand och kol inte är önskvärt.



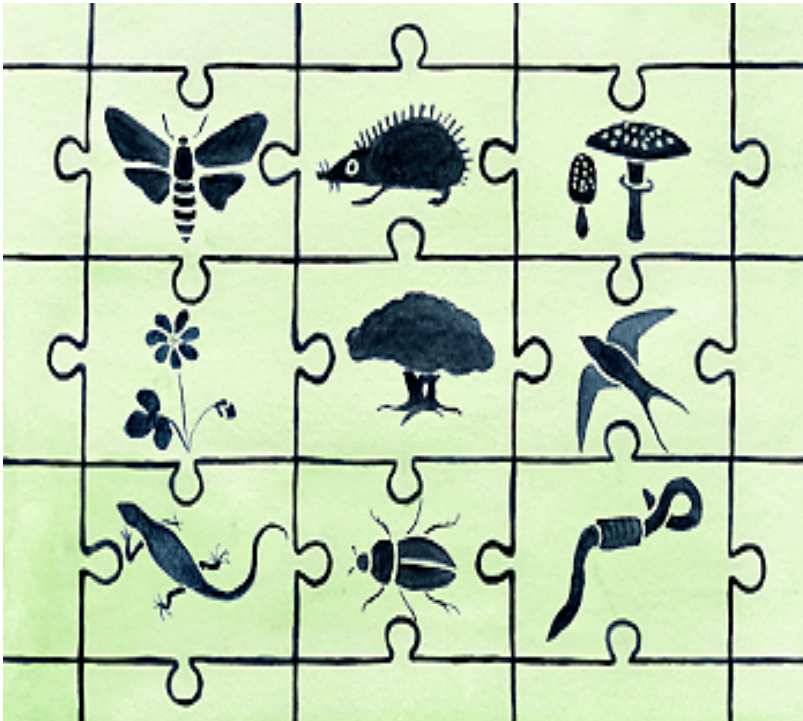
# Klimat biodrivmedel



- Minst 50% minskning av klimatpåverkande ämnen.
- Beräkning antingen enligt värden i Förnybarhetsdirektivet (dec 2008)
- → Innebär att många drivmedel har chans att klara kravet men inte med vilka produktionsmetoder som helst.



# Biologisk mångfald



- Endast ansvarsfulla brukningsmetoder vid odling.
- Vid utvinning eller odling av råvaror för drivmedel – både fossila och förnybara – får detta inte ske i naturmiljöer som med höga bevarandevärden.

→ Innebär en viljeyttring.



# Sociala krav



*”Leverantören skall under avtalsperioden kontrollera att drivmedlet producerats/bearbetats i en för arbetarna säker och hälsosam arbetsmiljö i enlighet med reglerna i de internationella konventioner som Sverige är anslutet till.”*



# Relevanta konventioner

## Mot barnarbete

- FN:s barnkonvention, artikel 32.

## Mot tvångsarbete

- ILO-konvention (nr 105) angående avskaffande av tvångsarbete
- ILO-konvention (nr 29) angående tvångs- eller obligatoriskt arbete

## För god arbetsmiljö

- Konvention (nr 170) om säkerhet vid användning av kemiska produkter
- Konvention (nr 155) om arbetsskydd och arbetsmiljö
- Konvention (nr 148) om skydd för arbetstagare mot yrkesrisker i arbetsmiljön som förorsakas av luftföroreningar, buller och vibrationer



# Men ibland andra konventioner

## Mot barnarbete

- ILO-konvention (nr 138) om minimiålder för arbete
- ILO-konvention (nr 182) om förbud mot de värsta formerna av barnarbete

## Mot diskriminering

- ILO-konvention nr (100) om lika lön för lika arbete oavsett kön
- ILO-konvention (nr 111) om diskriminering ifråga om anställning och yrkesutövning

## För föreningsfrihet

- ILO-konvention 87 om föreningsfrihet och organisationsrätt
- ILO-konvention 98 om organisationsrätt och kollektiv förhandlingsrätt



# Uppföljning

1. Entreprenörens egen redogörelse till beställaren, där entreprenören redovisar arbetsmetoder samt resultatet av arbete.
2. Stickprov från upphandlade enhet i produktionskedjan.

Kraven är så nya att stickprov ej genomförts.



# Förhandsgranskning



Drivmedelsleverantörer som vill veta hur de klarar kraven tas emot och får presentera produkter.



Vi utfärdar inga "godkännanden" men är tydliga med om uppgifter behöver kompletteras.



# Metoder att redovisa hållbarhet

## Idag

- Företagsegna metoder
- Svanen
- Renewable Transport Fuel Obligation (RTFO)
- EU-direktivet om främjande av användningen av förnybar energi (december 2008)

## I morgon?

- Europeisk standard påbörjad inom CEN



# Verifikat

- Tredje partscertifikat som omfattar krav på klimat, biologisk mångfald och sociala krav.
- Beskrivning av företagsegna kontroller med öppenhet om krav som motsvarar det vi vill ha, genomförda kontroller med konsekvenser.
- Nej tack till *"To whom it may concern..."*



# Exempel på verifikat idag

## Tredjepartskontroll



- Fordonsgas Sverige

## Företagsegen kontroll

- SEKAB:s etanol



- Perstorps RME



# Verifikat imorgon?

- Roundtable for Sustainable Palm oil
- Forest Stewardship Council för drivmedel från skogsråvara.
- Sustainable Agriculture Network för drivmedel från skogs- och jordbruk.



# Verifikat i övermorgon?

- Better Sugar Initiative
- Roundtable for Responsible Soya
- Roundtable on Sustainable Biofuels



# Svanen = Göteborg?

Kan vara samma men inte säkert eftersom;

- CO2 räknas på nästan samma sätt men inte helt. Göteborg accepterar ändå Svanens metod.
- Göteborg inte vill ha tjärsand och petroleumdrivmedel från kol.
- Göteborg ställer krav på att de sociala kraven ska vara införlivade i de affärsmässiga förhållandena genom hela leverantörskedjan.



# Erfarenhet efter knappt ett år



- Flera drivmedelsleverantörer är intresserade och anpassar sig efter kraven.
- Svårt att ställa krav på biologisk mångfald som fungerar för alla biodrivmedel.
- Många har en lång resa att göra.
- Alla utom gas har problem med spårbarhet.



**Välkomna till Göteborg på  
drivmedelsseminarium  
27 april  
för att veta mer!**

